

# Empfehlung MRT-Untersuchungstechnik Mundhöhle, Pharynx und Larynx

Spule: Kopf + Halsspule

Untersuchungsbereich: Schädelbasis (bei Nasopharynx Ca's Oberrand Sinus frontalis) bis Jugulum in koronarer Schichtführung; axiale Schichten adaptiert auf Lokalfund

## STIR/TIRM

Koronar  
3-5 mm Schichtdicke  
256-512er Matrix

T1-Fast-SE ohne Fettsättigung (a)  
Axial  
3-4 mm Schichtdicke  
256-512er Matrix

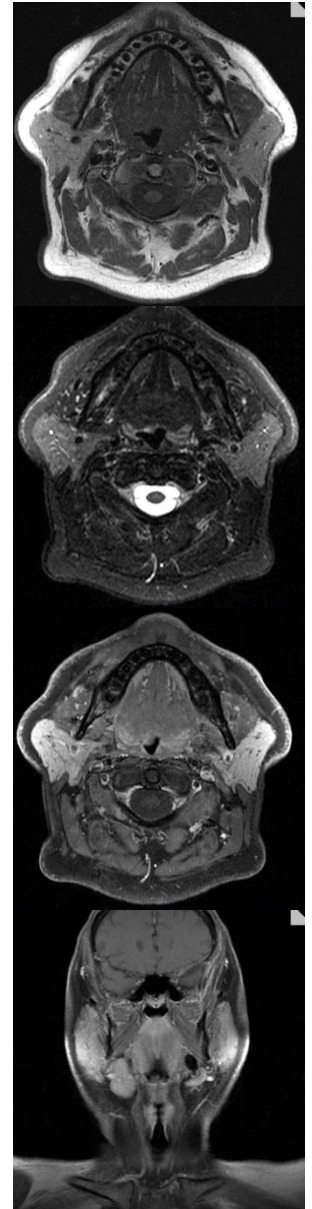
T2-Fast-SE mit Fettsättigung oder STIR (b)  
Axial  
3-4 mm Schichtdicke  
256-512er Matrix

T1-Fast-SE nach i.v. KM mit Fettsättigung \* (c,d)  
Axial + Koronar (ggf. sagittal bei Nasopharynx Ca)  
3-4 mm Schichtdicke  
256-512er Matrix

Spezielle Indikationen:

Mundboden: T1-SE koronar nativ 3mm

Nach i.v. KM: T1-TSE iPAT2 oder T1-GRE/VIBE FS bei wenig kooperationsfähigen Patienten



\* Fettsättigung, wenn technisch möglich