

Empfehlung MRT-Untersuchungstechnik Kiefergelenk

Untersuchungsbereich: Beide Kiefergelenke

Verwendung eines Mundsperrers

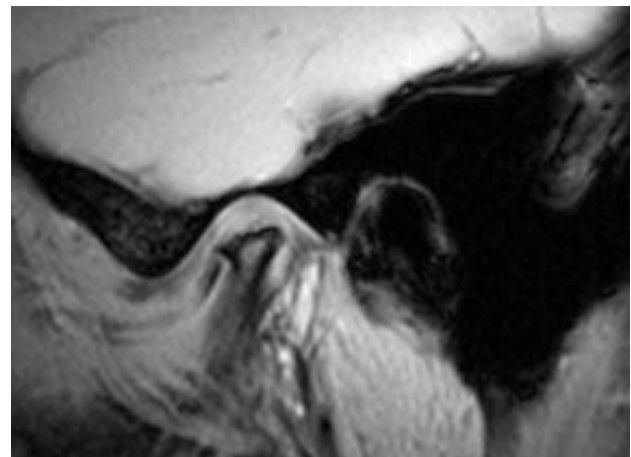
Durchführung der Untersuchung mit geschlossenem und maximal geöffnetem Mund
(T2 Sequenz nur bei geschlossenem Mund)

| Sequenz | Schicht-orientierung | Schichtdicke | Field of view | Matrix |
|---------|----------------------|--------------|---------------|---------|
| PD 2D | Koronar oblique | 3 | 120x120 | 256*256 |
| PD 2D | Sagittal oblique | 3 | 120x120 | 256*256 |
| T2 TSE | Sagittal oblique | 3 | 120x120 | 256*256 |

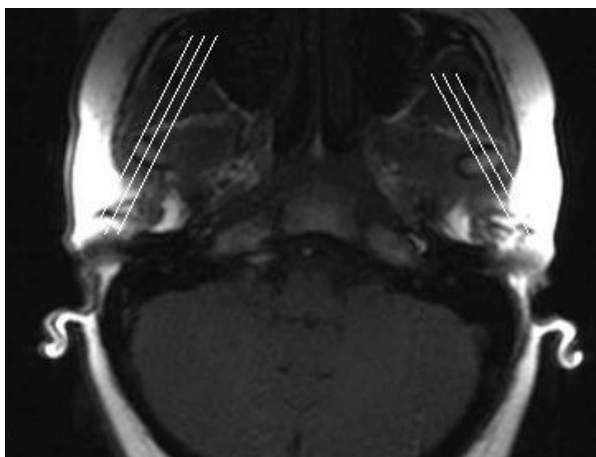
Beispiele:



PD sagittal mit maximal geöffnetem Mund: Anteriore Verlagerung ohne Reposition.



PD sagittal: Arthritis, anteriore Verlagerung



Schichtorientierung der sagittalen Aufnahme